



CubeServ HR Analytics: Best Practice-Reporting zum Festpreis

Die wichtigsten Kennzahlen für Ihr Personalcontrolling

Die analytischen Aspekte der Personaldatenauswertung nehmen einen immer höheren Stellenwert ein. Personalpolitische Themen und Instrumente wie Demografie, Fachkräftemangel, Talentsuche, Diversifizierung etc. verlangen flexible Applikationen und moderne Abbildungen verfügbarer Personaldaten in einer mobilen Arbeitswelt. Zusätzliche Anforderungen, wie Visualisierung, Transparenz und mobile Arbeitsplätze erweitern den Fokus über die Listendarstellung von Kennzahlen hinaus. Hier setzen Business Warehouse Systeme (BW) und Business Intelligence (BI) Anwendungen der CubeServ mit ihrem spezialisierten Business Content für HR an.

Vier Module, eine Anwendung = Best Practise zum Festpreis

Über zahlreiche HR-BW Projekte sind die fachlichen und technologischen Anforderungen der Datenanalyse im HR-Umfeld in unseren BW-Content eingeflossen – und stellen den „Best Practise“ Ansatz zum Festpreis dar. Der CubeServ Business Content für HR beinhaltet 4 unterschiedliche Module, basierend auf den 4 Kernmodulen der SAP ERP Human Capital Management Software:

- Personaladministration (PA)
- Organisationsmanagement (OM)
- Zeitwirtschaft (PT)
- Abrechnung (PY)



Beispiel Dashboard HR Analytics dargestellt mit SAP Analytics Cloud

Expertise. Value



CubeServ HR Analytics

Was bietet die Lösung?

- „Best-in-Class“-Lösung
 - Schnelle Installation
 - Etabliertes Produkt
 - Flexibel erweiterbar
 - Bereits über 80 produktive Installationen
- Integriertes SAP HR Analytics-Toolset für verschiedene Module
 - SAP HCM: PA, PT, PY, OM
 - SAP SuccessFactors: Employee Central
- Über 40 KPIs inklusive
 - „Headcount Bridge“
 - Demografie
 - Mitarbeiterkosten
 - Führungsspannen
 - Und viele weitere...

Combined Thinking for Success

Für uns steht fest: Erfolg entsteht aus den richtigen Entscheidungen.

Wir haben uns darauf spezialisiert, Ihnen diese Entscheidungen in höchster Qualität zu ermöglichen – indem wir Ihr Unternehmen durch strategisches Informationsmanagement und den klugen Einsatz von Business Intelligence dauerhaft und nachhaltig stärken.

CubeServ bietet daher umfassende Konzepte auf SAP-Basis: von der Beratung zu wertorientiertem Performance Management über eine schlüssige BI-Strategie bis hin zu Einführung und Betrieb passgenauer BI-Lösungen.

Erfolg erfordert zudem Erfahrung. CubeServ ist seit 20 Jahren SAP Service-Partner und SAP Recognized Partner für Business Intelligence und Data Warehousing

Mehr als 5000 nationale und internationale BI- & Analytics-Projekte haben uns darin geschult, stets auf aktuellem Innovationsniveau zu arbeiten – und Ihnen zuzuhören. Denn nur individuell zugeschnittene Premium-Beratung bringt Ihrem Unternehmen den verdienten Erfolg.

Wir freuen uns auf Ihre Herausforderungen!

Telefon:

Schweiz: +41 55 224 30 00

Deutschland: +49 6142 210 170

Österreich: +43 1 20 501 66100

Kroatien: +38 51 2851 049

info@cubeserv.com

www.cubeserv.com



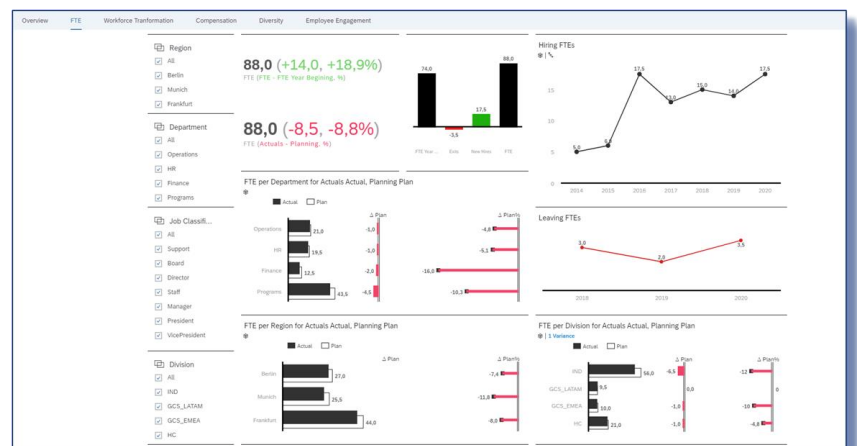
SAP® Recognized Expertise
in Business Intelligence
in Data Warehousing

Die CubeServ Group ist SAP-Service Partner. Alle genannten Marken- und Produktnamen sind geschützte Warenzeichen der jeweiligen Unternehmen

Besonderheiten des Personalcontrollings im Fokus

Zusätzlich widmet sich der CubeServ Content Personaldaten-technischen Besonderheiten, wie zum Beispiel:

- Zeitreihenauswertungen in einer zeitstabilen Hierarchie
- Stichtagsgenaue Betrachtung aller Kennzahlen
- Stabile (Frozen) und korrigierte Datensichten von rückwirkenden Änderungen der Quelldaten (Historisch korrekt, historisch stabil)
- Veränderungsanalysen innerhalb/außerhalb des Unternehmens
- FICO-Sicht auf Abrechnungsdaten (Für Periode und Sachkonto)
- Indirekte Bewertung von Lohnarten bei der Daten-Extraktion
- KPI-Darstellung in Forecast-Szenarien (bspw. EOY-Betrachtung)
- Positions- und Besetzungsmanagement



Beispiel Dashboard HR Analytics nach IBCS (International Business Communication Standards)

Die Anwendung lässt sich individuell innerhalb aller Module erweitern, ausbauen und miteinander kombinieren.

Welche Vorteile bieten wir unseren Kunden?

- Erweiterung zum SAP Standard Content für HR
- Fertiges Schichtenmodell für SAP BW – auch für SAP BW-on-HANA verfügbar
- Modulare und skalierbare Best-Practice-Lösung
- Lösungen für HR-spezifische Problemstellungen
- Inklusive vorkonfigurierter Berichte und Portal-Content zur sofortigen Nutzung
- Vorkonfigurierte Pakete zum Festpreis mit Einsatzgarantie
- Keine Folgekosten (Wartung / Lizenzen)

«Diese Lösung hat uns überzeugt, weil alle unsere Anforderungen innerhalb einer kurzen Projektlaufzeit professionell umgesetzt wurden.» (Nicole Mödebeck, SEW Eurodrive GmbH & Co. KG)

Haben wir Ihr Interesse geweckt?

Kommen Sie gerne auf uns zu – wir beraten Sie gerne:

[Kontakte in Ihrer Region.](#)