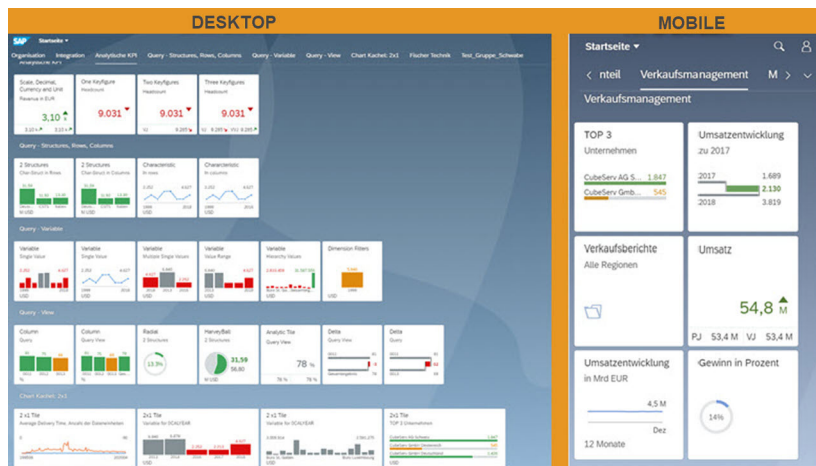


Fiori Launchpad Extensions by CubeServ

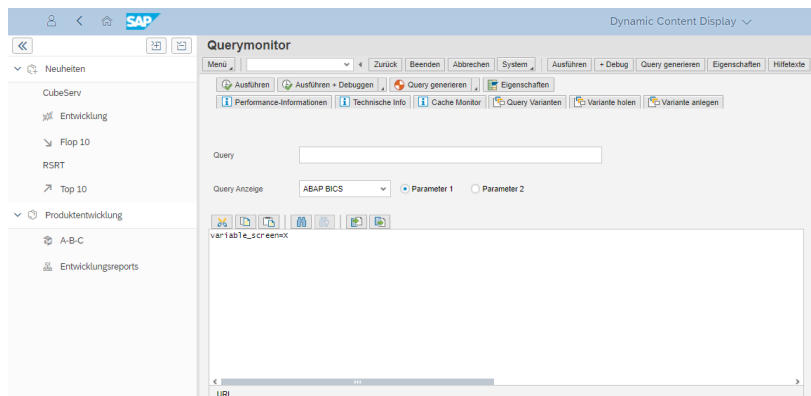
Nutzen Sie bereits das Fiori Launchpad als zentralen Einstiegspunkt für ihr Reporting?

Die SAP bietet mit dem Fiori Launchpad (FLP) eine Benutzeroberfläche für einen kachelbasierten Zugriff auf Apps. Der Zugriff geht sowohl auf Mobilien wie auf Desktop Geräten.

Die Fiori Launchpad Extensions by CubeServ erweitern den bestehenden Standard.



Im SAP Standard ist die **Gruppierung** und **Organisation** von Kacheln nicht möglich. Diese Funktionalität ermöglicht das Extensions Paket. Der Benutzer kann seine eigenen Kacheln individuell in einer Baumstruktur oder in einer verschachtelten Struktur organisieren.



Baumstruktur der Fiori Launchpad Extensions by CubeServ

Ein weiterer Bestandteil der Fiori Launchpad Extensions sind die **analytischen Kacheln**. Es können zwischen einer und drei Kennzahlen dargestellt werden.

Highlights



- Umfassende Chart Bibliothek
- Strukturierter Einstieg in die persönlichen Kacheln
- Eigene Konfigurationsmöglichkeit
- Umfassende Self Service Funktionalitäten
- Intuitive Bedienung
- Kurze Installationszeiten
- Mobilfähig
- Individuelle Weiterentwicklung auf Anfrage möglich

Combined Thinking for Success

Für uns steht fest: Erfolg entsteht aus den richtigen Entscheidungen.

Wir haben uns darauf spezialisiert, Ihnen diese Entscheidungen in höchster Qualität zu ermöglichen – indem wir Ihr Unternehmen durch strategisches Informationsmanagement und den klugen Einsatz von Business Intelligence dauerhaft und nachhaltig stärken.

CubeServ bietet daher umfassende Konzepte auf SAP-Basis: von der Beratung zu wertorientiertem Performance Management über eine schlüssige BI-Strategie bis hin zu Einführung und Betrieb passgenauer BI-Lösungen.

Erfolg erfordert zudem Erfahrung. CubeServ ist seit 20 Jahren SAP Recognized Partner für Business Intelligence und Data Warehousing und SAP Gold-Partner.

Mehr als 5000 nationale und internationale BI- & Analytics-Projekte haben uns darin geschult, stets auf aktuellem Innovationsniveau zu arbeiten – und Ihnen zuzuhören. Denn nur individuell zugeschnittene Premium-Beratung bringt Ihrem Unternehmen den verdienten Erfolg.

Wir freuen uns auf Ihre Herausforderungen!

Telefon:
Schweiz: +41 55 224 30 00
Deutschland: +49 6142 210 170
Österreich: +43 1 20 501 66100
Kroatien: +38 51 2851 049

info@cubeserv.com
www.cubeserv.com



SAP® Recognized Expertise
in Business Intelligence
in Data Warehousing

Die CubeServ Group ist SAP Gold-Partner.
Alle genannten Marken- und Produktnamen sind geschützte Warenzeichen der jeweiligen Unternehmen.

Weitere Kacheln sind die **Chart Kacheln** mit verschiedenen MicroChart Typen, welche in der Abbildung dargestellt sind.



Der dritte Hauptbestandteil (ab Release: SAP BW/4HANA) ist der **Query Viewer**. Dessen Ergebnisse können mit den eigenen Kacheln interagieren.

CubeServ Query Viewer

Calendar Year (variable): Calendar Year: Controlling area: Posting period: Plant: Transaction Type: Value type:

Calendar Year (variable): Calendar Year: Controlling area: Posting period: Plant: Transaction Type: Value type:

CALENDAR YEAR (DESCRIPTION) | FISCAL PERIOD | PLANT | PLANT DESCRIPTION | TRANSACTION TYPE | TRANSACTION TYPE DESCRIPTION | VALUE TYPE

WALD TYPE (DESCRIPTION) | WJWKEYWORD

See ▾ | MEASURE | DATA

CONTROLLING AREA | CONTROLLING AREA (DESCRIPTION) | COLUMN

CALENDAR YEAR	0001	1000	3000	2000	5000	6000	9100	9200	
ROWS	Calendar Year	Kostenrechnungsplan 0001	CO Europe	CO N. America	CO France	CO Japan	CO Mexico	IDES Retail Europe	IDES Retail IAC US
	(M) Revenue (Sum)	(M) Revenue (Sum)	(M) Revenue (Sum)	(M) Revenue (Sum)	(M) Revenue (Sum)	(M) Revenue (Sum)	(M) Revenue (Sum)	(M) Revenue (Sum)	(M) Revenue (Sum)
1999	620.000	6907.000	2479.000	911.000	691.000	1443.000	595.000	622.000	
2000	1057.000	9615.000	4443.000	2324.000	998.000	2622.000	1274.000	1263.000	
2001	523.000	4388.000	2203.000	1626.000	434.000	1165.000	886.000	883.000	
2013	1501.000	13983.000	6648.000	3390.000	1426.000	3608.000	2142.000	1936.000	
2014	1575.000	14623.000	6922.000	3231.000	1522.000	3967.000	1874.000	1657.000	
2016	520.000	6907.000	2479.000	911.000	691.000	1443.000	595.000	622.000	
2017	523.000	4388.000	2203.000	1626.000	434.000	1165.000	886.000	883.000	
2018	1057.000	9615.000	4443.000	2324.000	998.000	2622.000	1274.000	1263.000	

Unser Basis-Paket für SAP BW enthält folgende Komponenten:

- Gruppen/Baum-Kachel
- Analytische Kachel
- Chart-Kachel
- Konfigurationsoberfläche
- Query Viewer (ab BW/4 HANA)

Fiori Launchpad Extensions by CubeServ gibt es auch auf der SAP Cloud Plattform! Nähere Details auf Anfrage.

Leistung Extension-Paket

- Prüfung der technischen Voraussetzungen
- Transportdatei für Ihr Entwicklungssystem
- Konfiguration der Erweiterungen
- Einführung in die Benutzung der Lösung
- Betriebshandbuch
- Optional: Umbenennung von Entwicklungsobjekten zur Einhaltung der lokalen Namenskonvention

Haben wir Ihr Interesse geweckt?

Gerne besprechen wir mit Ihnen Ihre individuellen Anforderungen.