

## Workshop: SAP S/4HANA Analytics für Finanzen und Controlling

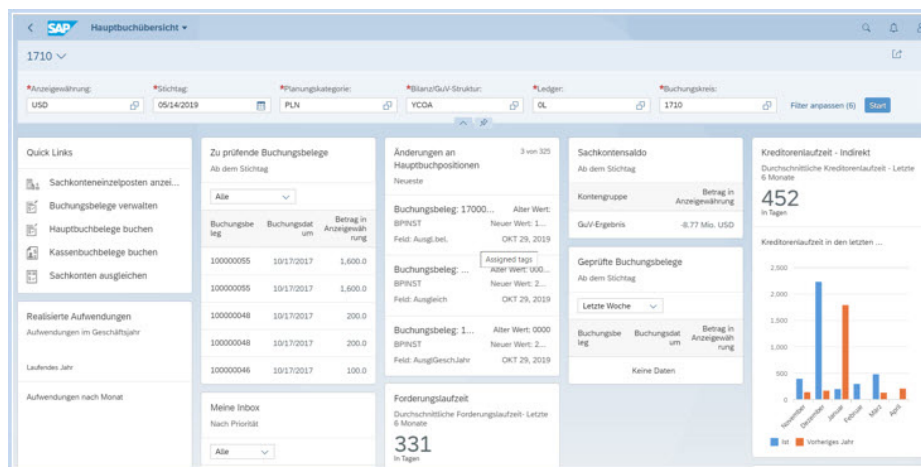
**Welche Möglichkeiten ergeben sich mit SAP S/4HANA für den Fachbereich im operativen Reporting und auf welche Neuerungen sollten Sie sich im Rechnungswesen einstellen?  
Welche Tools sind speziell geeignet für den Einsatz in Ihrem Unternehmen?**

Mit der Einführung des neuen ERP-Systems SAP S/4HANA hat die SAP auch das operative Reporting technologisch und konzeptionell neu aufgestellt. Daraus ergeben sich für den Fachbereich eine Reihe von Möglichkeiten:

- Neue Formen der Visualisierung
- Realtime-Zugriff auf operative Daten
- Einfachere Modellierung von Abfragen
- Umfangreicher Content als Ausgangsbasis für eigene Abfragen

In diesem CubeServ-Workshop erfahren Sie, wie Sie einen strukturierten Einstieg in die komplexen Optionen mit SAP S/4HANA Analytics erreichen können.

Dabei werden die Möglichkeiten nicht nur im Wesentlichen vorgestellt, sondern es erfolgt eine anschließende gemeinsame Definition, welche Reportoptionen sich bei Ihren Rahmenbedingungen im Unternehmen am besten eignen.

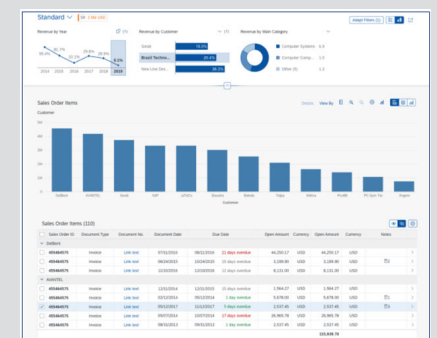


Beispiele für Overview Pages

### Expertise. Value.

#### Inhalte des Workshops für Finanzen und Controlling:

- Ausführlicher Überblick zu den Bausteinen des Embedded Reporting
- Zahlreiche Beispiele im System aus dem Rechnungswesen
- Vorstellung von Berichtsarten:
  - ALP
  - Overview Pages
  - Multidimensionale Reports
  - Weitere Optionen
- Hierarchien
- Semantische Tags
- Gegenüberstellung SAP S/4HANA Analytics vs. Embedded BW
- Präsentation der Key User Tools mit Beispielen
- Gemeinsame Entwicklung einer Roadmap



Beispiele für Reports in SAP S/4HANA

## Combined Thinking for Success

### Für uns steht fest: Erfolg entsteht aus den richtigen Entscheidungen.

Wir haben uns darauf spezialisiert, Ihnen diese Entscheidungen in höchster Qualität zu ermöglichen – indem wir Ihr Unternehmen durch strategisches Informationsmanagement und den klugen Einsatz von Business Intelligence dauerhaft und nachhaltig stärken.

CubeServ bietet daher umfassende Konzepte auf SAP-Basis: von der Beratung zu wertorientiertem Performance Management über eine schlüssige BI-Strategie bis hin zu Einführung und Betrieb passgenauer BI-Lösungen.

Erfolg erfordert zudem Erfahrung. CubeServ ist seit 20 Jahren SAP Recognized Partner für Business Intelligence und Data Warehousing und SAP Gold-Partner.

Mehr als 5000 nationale und internationale BI- & Analytics-Projekte haben uns darin geschult, stets auf aktuellem Innovationsniveau zu arbeiten – und Ihnen zuzuhören. Denn nur individuell zugeschnittene Premium-Beratung bringt Ihrem Unternehmen den verdienten Erfolg.

Wir freuen uns auf Ihre Herausforderungen!

Telefon:  
Schweiz: +41 55 224 30 00  
Deutschland: +49 6142 210 170  
Österreich: +43 1 20 501 66100  
Kroatien: +38 51 2851 049

info@cubeserv.com  
www.cubeserv.com



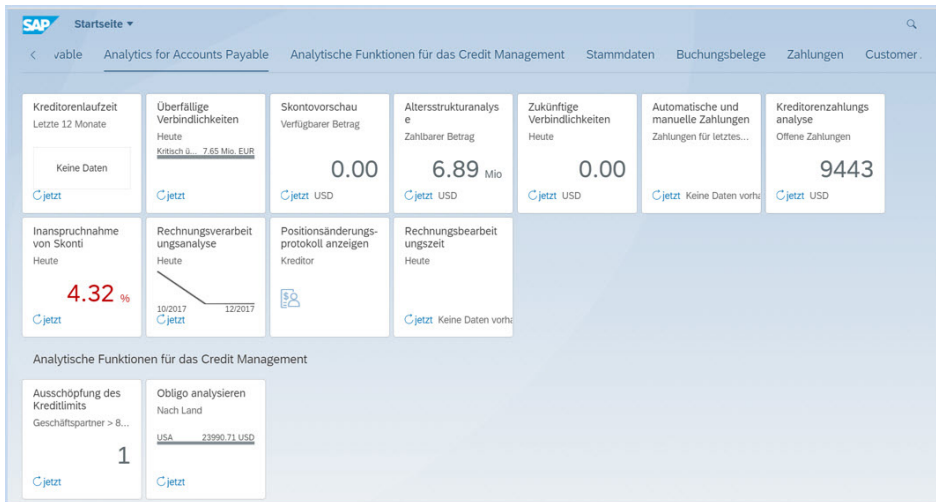
**SAP®** Recognized Expertise  
in Business Intelligence  
in Data Warehousing

Die CubeServ Group ist SAP Gold-Partner.  
Alle genannten Marken- und Produktnamen sind geschützte Warenzeichen der jeweiligen Unternehmen.

Fachbereiche, die sich dieses Thema erschliessen wollen, werden mit zahlreichen neuen Begriffen und neuen Konzepten konfrontiert. Die Erarbeitung der Grundlagen und das Verständnis für ihr Zusammenwirken erfordert viel Arbeit und Zeit.

Mit dem CubeServ Workshop erhält Ihr Fachbereich einen umfassenden Überblick zu diesen Themen:

- Darstellungsmöglichkeiten von Berichten
- Werkzeuge der Berichtserstellung
- Werkzeuge der Modellerweiterung



Übersicht Arbeitsumgebung SAP S/4HANA mit dem SAP Fiori Launchpad

## WORKSHOP FACTS

**Lernziel:** Überblick zu den Reportingoptionen im SAP S/4HANA und Entwurf einer Roadmap zu konkreten Next Steps

**Zielgruppe:** Fachbereich

**Teilnehmerzahl:** Bis 8 Personen

**Dauer des Workshops:** 4 Stunden Remote Workshop

|  |   |  |   |
|--|---|--|---|
| <br><b>Fokus schärfen</b> | <br><b>Erkenntnis gewinnen</b> | <br><b>Maßnahmen planen</b> | <br><b>Organisatorisches</b> |
| <ul style="list-style-type: none"><li>▪ Überblick zum SAP S/4HANA Reporting</li></ul>                        | <ul style="list-style-type: none"><li>▪ Reporting-Arten</li><li>▪ Key-User-Werkzeuge</li></ul>                    | <ul style="list-style-type: none"><li>▪ Aufnahme Kundensituation</li><li>▪ Entwurf einer Roadmap</li></ul>       | <ul style="list-style-type: none"><li>▪ 1 x 4 Stunden remote</li><li>▪ Bis zu 8 Teilnehmer</li></ul>              |
| <b>Telefonisches Erstgespräch kostenfrei</b>   |   |  |   |

## Haben wir Ihr Interesse geweckt?

Gerne besprechen wir mit Ihnen Ihre individuellen Anforderungen.

**CH:** Urs Mock, urs.mock@cubeserv.com

**DE:** René Lechtenböhrer, rene.lechtenboehmer@cubeserv.com

**AT:** Mag. Marcel Suppan-Luttenberger, marcel.suppan@cubeserv.com

**HR:** Dražen Pavlović, drazen.pavlovic@cubeserv.com